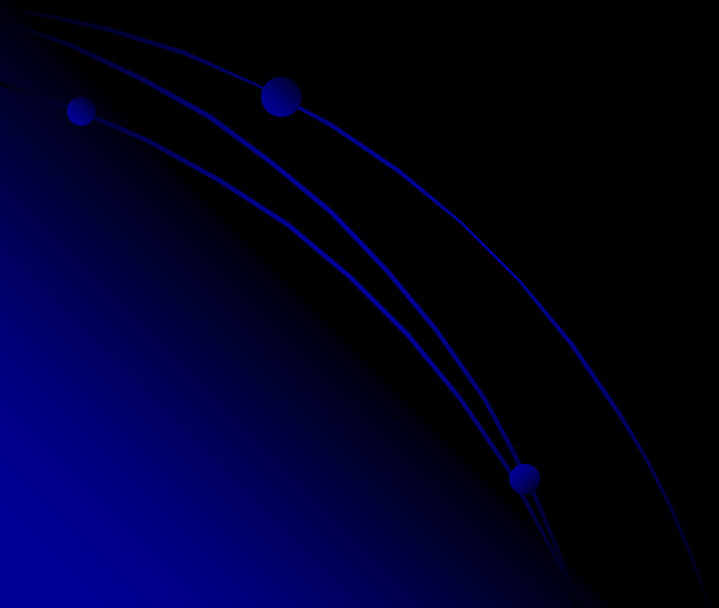


О ситуации с распространением АЧС в 2011 году



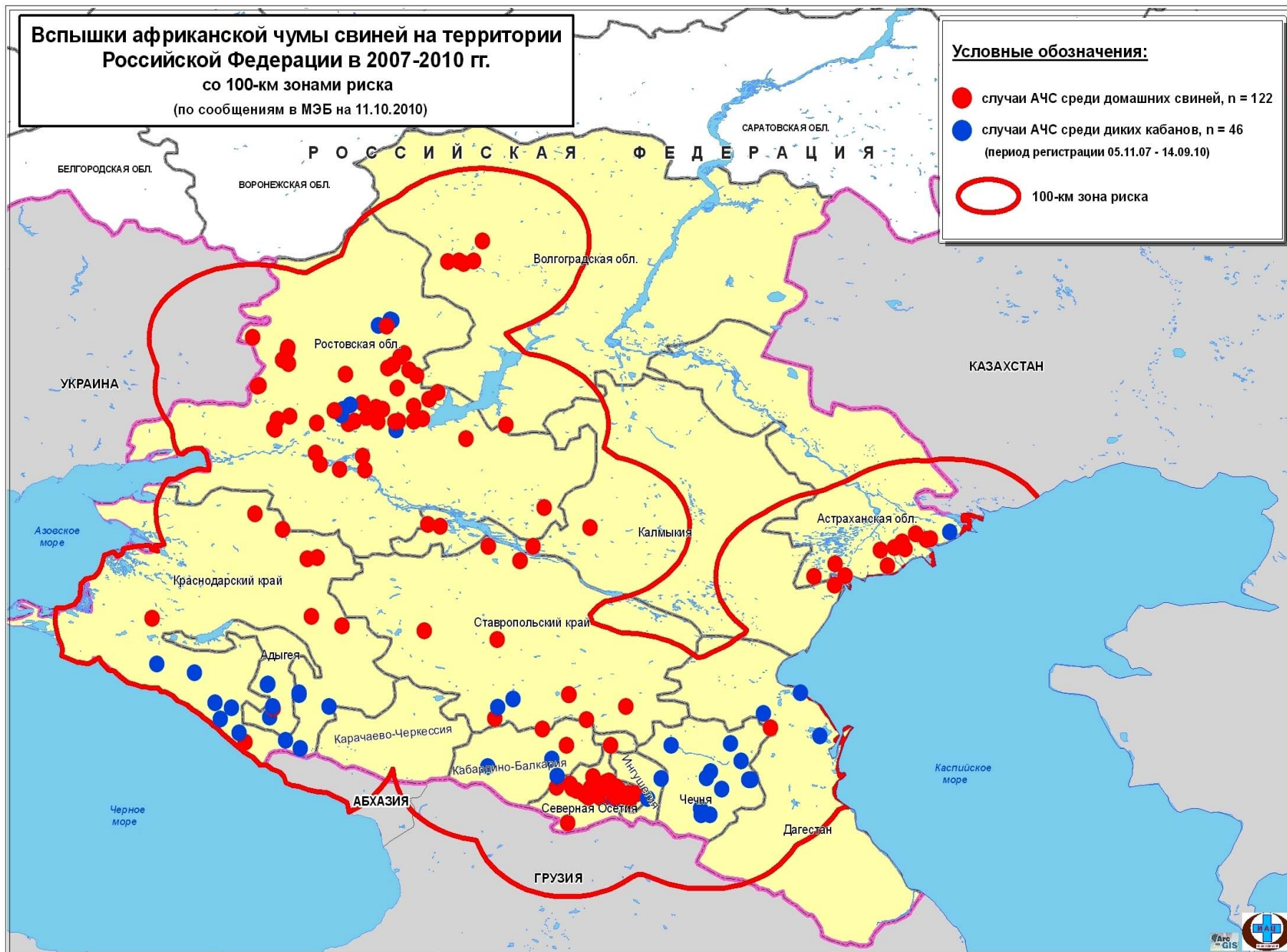
Вспышки африканской чумы свиней на территории Российской Федерации в 2007-2010 гг.

со 100-км зонами риска
(по сообщениям в МЭБ на 11.10.2010)

Условные обозначения:

- случаи АЧС среди домашних свиней, n = 122
- случаи АЧС среди диких кабанов, n = 46
(период регистрации 05.11.07 - 14.09.10)

○ 100-км зона риска



Активные вспышки африканской чумы свиней на территории Российской Федерации в 2010 г. со 100-км зонами риска (по сообщениям в МЭБ на 22.11.2010)

● среди домашних свиней, n = 25

● среди диких кабанов, n = 13

(период регистрации 14.01.10 - 29.10.10)

Ростовская область

Веселовский район:

1. х.Кр.Октябрь, ЗАО "Красный Октябрь"

Каменский район:

2. п.Глубокий, ООО "Русская свинина"

Милютинский район:

3. 4. охотхоз-во "Березовское" (N = 2)

5. охотхоз-во "Маньково-Березовское"

Усть-Донецкий район:

6. х.Листопадов

7. КООО "Дон", Раздорское с/п

Мартыновский район:

8. п.Новосадковский

Волгоградская область

Серафимовичский район

9. г.Серафимович

10. ст.Усть-Холерская

11. х.Буерак-Половский

Краснодарский край

Мостовской район:

12. ур.Борисовка близ ст.Баракзевская

13. лесн.угодья, ручей "Казинка" близ ст.Баракзевская

14. ур.Сухой ручей, Андрюковское с/п

Туапсинский район:

15. ур. Редькина поляна близ с.Анастасиевка

Гор.округ Сочи:

16. ур. Энгельманова поляна

Северский район:

17. о/х "Планческая щель"

Красноармейский район:

18. ст.Новомышастовская, СПК "Россия"

Староминский район

19. ст.Староминская, СПК "Большевик"

Курганинский район:

20. СТФ ООО "Кавказ"

Новопокровский район:

21. Ильинское с/п, ОАО "За мир", ОАО "Россия"

Республика Адыгея

Майкопский район:

22. 23. ур.Основая балка близ ст.Дагестанская

24. близ т/б "Зубренок", пос.Хамышки

Республика Карачаево-Черкесия

Зеленчукский район:

25. ст.Зеленчукская

Республика Калмыкия

Лаганский район

26. с.Джалыково

Астраханская область

Лиманский район

27. с.Вирючья-Коса

28. с.Промысловка

29. с.Новогеоргиевск

Камызякский район

30. п.Кировский

31. с.Каспий

32. с.Тузуклей

33. с.Увары

34. с.Раздор

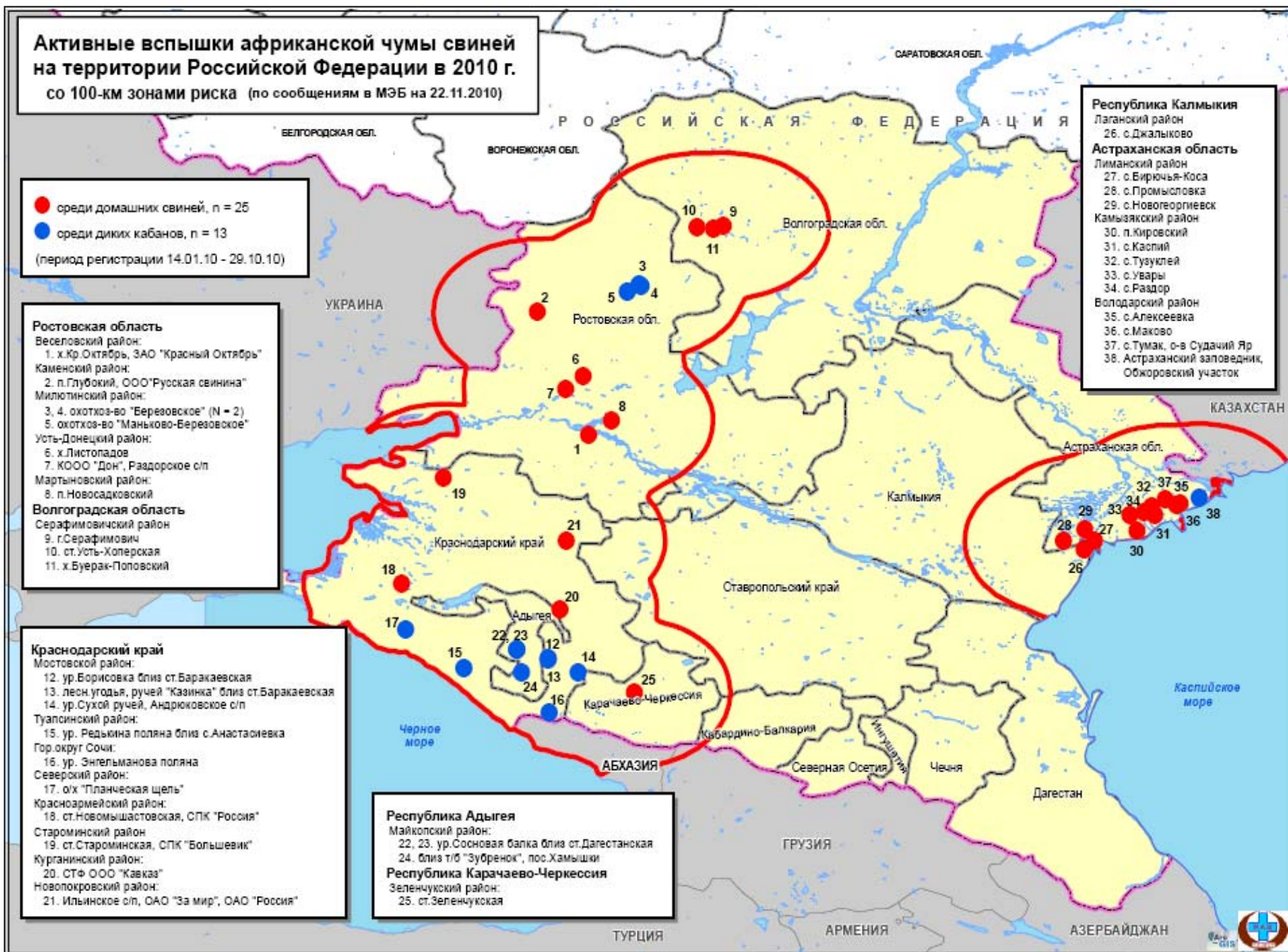
Володарский район

35. с.Алексеевка

36. с.Маково

37. с.Тумак, о-в Судачий Яр

38. Астраханский заповедник, Обжоровский участок



Эпизоотическая ситуация по АЧС на территории России (ЮФО и СКФО) в 2010 г.

(N=72 по данным МЭБ на 22.11.10)

● вспышки среди домашних свиней, n = 54

Краснодарский край:

1. с. Шевченко, Крыловский район
2. пос. Ключевой, Крыловский район
3. х. Алексеевский, Гуляевский район
4. ст. Новопокровская, Новопокровский район
5. пос. Кубанский, Новопокровский район
6. ст. Новомышастовская, СПК "Россия", Красноармейский район
7. ст. Староминская, Староминский район
8. СТФ ООО "Кавказ", Курганинский район
9. ОАО "За мир" и ОАО "Россия", Ильинское с/п, Новопокровский район

Ростовская обл.:

10. г. Тузово
11. пос. Персиановский, Октябрьский район
12. учхоз "Донское", Октябрьский район
13. х. Ладога, Тагинский район
14. х. Правда, Константиновский район
15. п. Лесной, Каменский район
16. х. Белянский, Константиновский район
17. х. Березовый, Каменский район
18. г. Каменск-Шахтинский, Каменский район
19. х. Шегов, Дубовский район
20. х. Маркин, Октябрьский район
21. х. Ермилов, Константиновский район
22. ст. Маринская, Константиновский район
23. х. Дубы, Тарасовский район
24. Коммунарское сельское поселение, ФПЗ "Торняк", Октябрьский район
25. х. Решетняков, Милютинский район
26. х. Паршиков, Цимлянский район
27. х. Валуйский, Пролетарский район
28. пос. Веселый, Веселовский район
29. пос. Глубокий, ООО "Русская свинина", 4 площадка, Каменский район
30. х. Красный Октябрь, ЗАО "Красный октябрь", Веселовский район
31. КООО "Дон", Раздорское с/п, Усть-Донецкий район
32. х. Листопад, Усть-Донецкий район
33. п. Новосадковский, Мартыновский район

Респ. Кабардино-Балкария:

34. с. Новонановское, СПК Ленинцы, Майский район

Респ. Адыгея:

35. пос. Хамышки, Майкопский район

Волгоградская обл.:

36. ЛПУ близ х. Нагольный, Котельниковский район



37. г. Серафимович, Серафимовичский район
38. х. Хованский, Серафимовичский район
39. ст. Глазуновская, Серафимовичский район
40. ст. Усть-Хоперская, Серафимовичский район
41. х. Буерек-Поповский, Серафимовичский район

Респ. Кабардино-Балкария:

42. с. Джальково, Лаганский район

Астраханская обл.:

43. с. Вирючья-Коса, Лиманский район
44. п. Кировский, Камызякский район
45. с. Каптий, Камызякский район
46. с. Тузуклей, Камызякский район
47. с. Увары, Камызякский район

48. с. Раздор, Камызякский район
49. с. Алексеевка, Володарский район
50. с. Маково, Володарский район
51. с. Тумах, о-в Судачий Яр, Володарский район
52. с. Промысловка, Лиманский район
53. с. Новогеоргиевск, Лиманский район

Респ. Карачаево-Черкессия:

54. ст. Зеленчукская, Зеленчукский район

● вспышки среди диких кабанов, n = 18

Краснодарский край:

1. ур. Редькина поляна, близ с. Кривенковское и с. Анастасиевка, Туапсинский район
2. ур. Курганная шель, Горяче-Ключевский гос. заповедник, Туапсинский район
3. ур. Борисовка близ ст. Баракаевская, Мостовской район
4. лесные угодья, руч. Казенка близ ст. Баракаевская, Мостовской район
5. ур. Энгельманова поляна, гор. округ Сочи
6. о/х "Планческая шель", Северский район
7. ур. Сухой ручей, Андрюковское с/п, Мостовской район Ростовская обл.:
8. Авиловское охотхоз-во, Константиновский район
9. лесной массив, Константиновский район
10. д. Огиб, Кундрюченское охотхоз-во, Усть-Донецкий район
- 11, 12. охотхоз-во "Березовское" (n = 2), Милютинский район
13. охотхоз-во "Маньково-Березовское", Милютинский район

Респ. Дагестан:

14. Аграханский заповедник, Бабаюртовский район

Респ. Адыгея:

- 15, 16. ур. Сосновая балка близ ст. Дагестанская, Майкопский район
17. близ т/б Зубренок, пос. Хамышки, Майкопский район

Астраханская обл.:

18. Обжоровский уч-к Астраханского заповедника, Володарский район

Эпизоотическая ситуация по АЧС на территории России (ЮФО и СКФО) в 2010 г.



АЧС в г. Санкт-Петербург

- 29 декабря 2010 года в районе птицефабрики «Русско-Высоцкая» Ломоносовского района Ленинградской области выявлена свалка трупов свиней в количестве около 30 голов.
- 30 декабря 2010 года ФГУ «Ленинградская МВЛ» в отобранных от обнаруженных трупов образцах патматериала выявлен возбудитель АЧС
- 31.12.2010 диагноз был подтвержден в ГНУ ВНИИВВиМ

АЧС в г. Санкт-Петербург

- 31.12.10 постановлением правительства Санкт-Петербурга на территории Петродворцового, Красносельского и Пушкинского районов Санкт-Петербурга установлен карантинные ограничения по АЧС
- Трупы обнаруженных животных уничтожены сжиганием

АЧС в г. Санкт-Петербург



АЧС в г. Санкт-Петербург

- В результате проводимого эпизоотологического расследования и оперативно-розыскных мероприятий по установлению принадлежности выявленных трупов свиней 08.01.2011 в ЛПХ п. Володарский Красносельского р-на Санкт-Петербурга обнаружены трупы и мясо свиней
- 09.01.2011 ФГУ Ленинградская МВЛ в пробах патматериала, отобранных от обнаруженных в ЛПХ свиней, выявлен ДНК вируса АЧС

АЧС в г. Санкт-Петербург

- При проведении расследования установлено, что выявленные в Ломоносовском районе Ленинградской области трупы свиней, были вывезены с ЛПХ п. Володарский Красносельского р-на Санкт-Петербурга

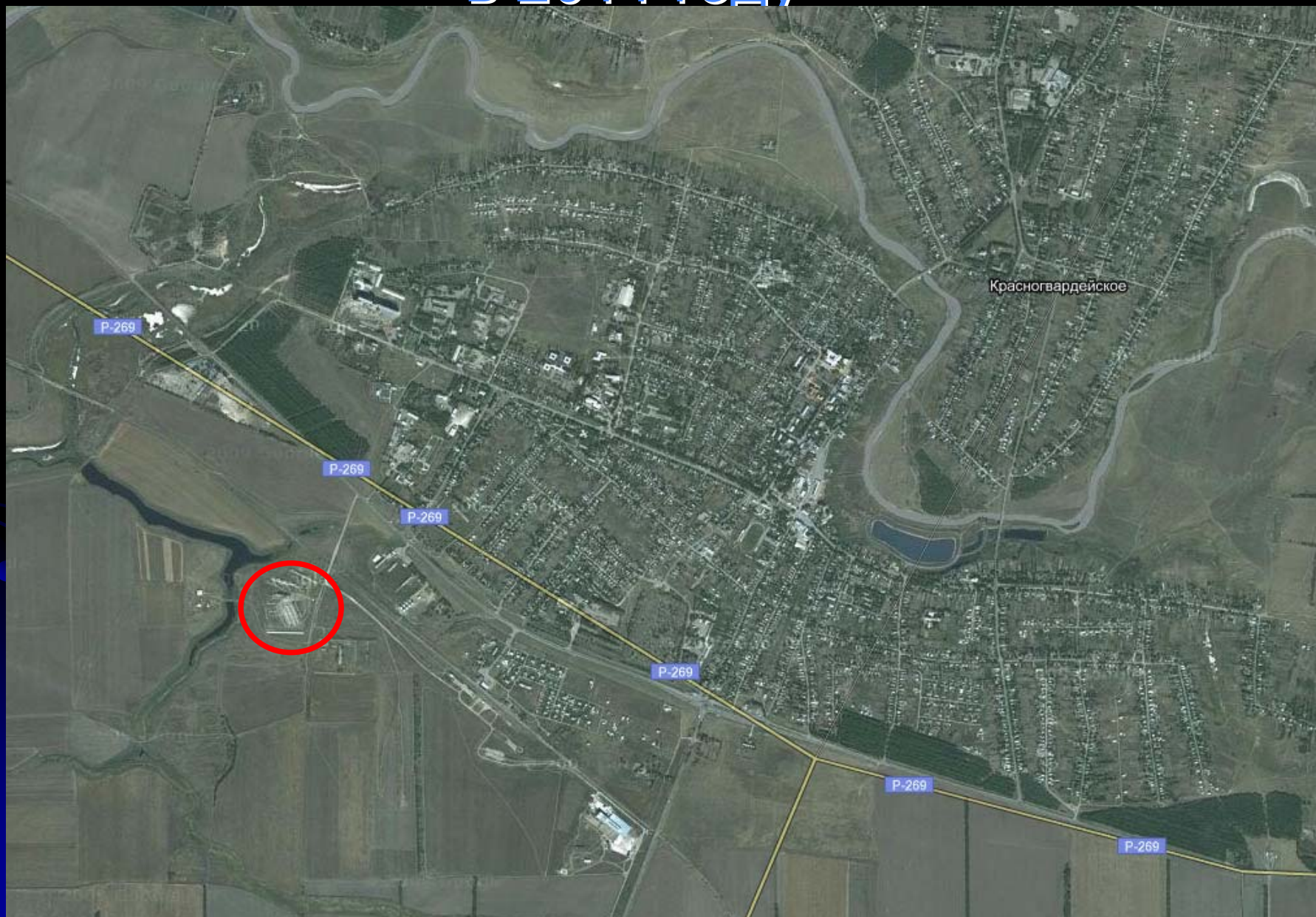
АЧС в Ставропольском крае в 2011 году

- Сообщение о возникновении падежа в ООО ЖК «Надежда» Красногвардейского района Ставропольского края поступило в управление ветеринарии края 02.01.2011
- 04.01.2011 в ГУ «Петровская райСББЖ» при исследовании проб от павших в выделен геном возбудителя АЧС
- 07.01.2011 диагноз подтвержден ГНУ ВНИИВВиМ

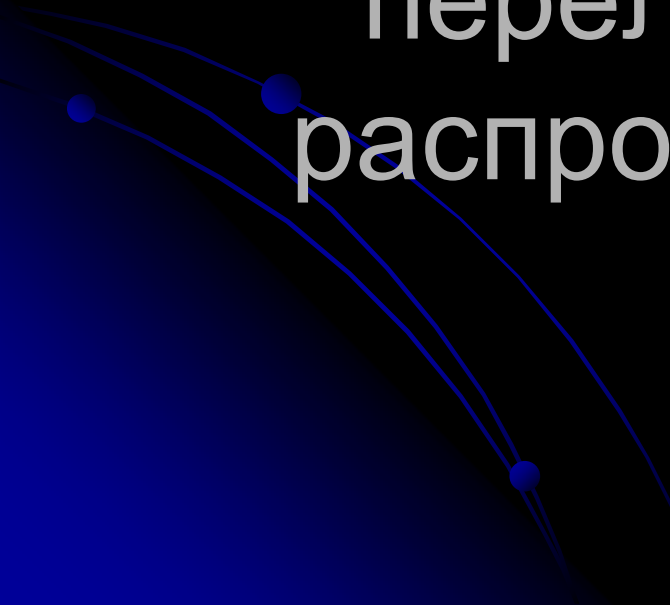
АЧС в Ставропольском крае в 2011 году

- Количество животных в очаге инфекции составляет 8969 голов, в угрожаемых зонах 74852 головы
- 07.01.2011 на территории Красногвардейского района Ставропольского края установлены карантинные ограничения по АЧС
- Начато проведение мероприятий по ликвидации очага АЧС в соответствии с действующим законодательством
- Источник возбудителя и пути его заноса пока не установлены

АЧС в Ставропольском крае в 2011 году



Федеральная программа по
ограничению распространения
АЧС – *ключевой* момент в
переломе ситуации с
распространением АЧС



Меры, которые необходимо предусмотреть в концепции ФЦП

- Принять на федеральном уровне нормативно-правовые акты:
 - Правила по предупреждению и ликвидации АЧС;
 - Правила содержания свиней на предприятиях закрытого типа;
 - Правила содержания свиней на личных подворьях граждан;
 - Правила регистрации автотранспортных средств, используемых для перевозки подконтрольных госветнадзору грузов;
 - Правила утилизации биологических отходов;
 - Правила оформления ветеринарных сопроводительных документов;
 - Правила компартиментализации свиноводческих хозяйств и предприятий, осуществляющих убой свиней, переработку и хранение продукции свиноводства;
- Временные правила ввоза продукции свиноводства, произведенной на территории субъектов Российской Федерации Южного и Северо-Кавказского федеральных округов;
- Временные правила ввоза кормов и сырья для их производства, произведенных на территории субъектов Российской Федерации Южного и Северо-Кавказского федеральных округов;
- Внести в КОАП и УК РФ нормы, резко повышающие ответственность за неправомерную утилизацию биологических отходов.

Меры, которые необходимо предусмотреть в концепции ФЦП

- Разработать ФЦП по контролю АЧС и, в качестве первого этапа разработки – проект концепции данной ФЦП и направить ее для утверждения в Правительство РФ;
- В рамках ФЦП по контролю АЧС предусмотреть реализацию подпрограмм:
 - Модернизации мощностей по утилизации биологических отходов и отходов животноводства в ЮФО и СКФО (принцип софинансирования: федеральный бюджет – 40%, бюджет субъекта РФ – 30%, частные инвестиции – 30%);
 - Модернизации лабораторной базы госветслужбы в ЮФО и СКФО (модернизация сети ветлабораторий, их реконструкция и усиление диагностических возможностей);
 - Постоянного мониторинга распространения АЧС в дикой природе и среди домашних свиней, а также вируса АЧС в сети производства – хранения – распространения продукции свиноводства
 - НИР и НИОКР по разработке методов диагностики, профилактики АЧС, дезинфекции и дезинсекции при АЧС (экспресс-диагностика, вакцины для временной защиты поголовья, средства и методы дезинфекции больших площадей и сложных производственных объектов, средства и методы «избирательной» дезинсекции – уничтожение клещей и кровососущих насекомых в природе);
 - Депопуляции дикого кабана на территории ЮФО, СКФО и прилегающих к ним районов ПФО и ЦФО и последующей его репопуляции в указанных регионах после искоренения в них АЧС.

Меры, которые необходимо предусмотреть в концепции ФЦП

- Организационные мероприятия в рамках начального периода реализации ФЦП:
 - В субъектах Российской Федерации, граничащих с Южным федеральным округом, обеспечить в круглосуточном режиме работу совмещенных передвижных и стационарных милицейско-ветеринарных постов на всех автодорогах для контроля за несанкционированной перевозки поднадзорных госветнадзору грузов
 - В субъектах Российской Федерации СКФО, ЮФО обеспечить создание запаса средств для дезинфекции, дезинсекции, дератизации;
 - Модернизация дезинфекционной техники в субъектах Российской Федерации ЮФО и СКФО